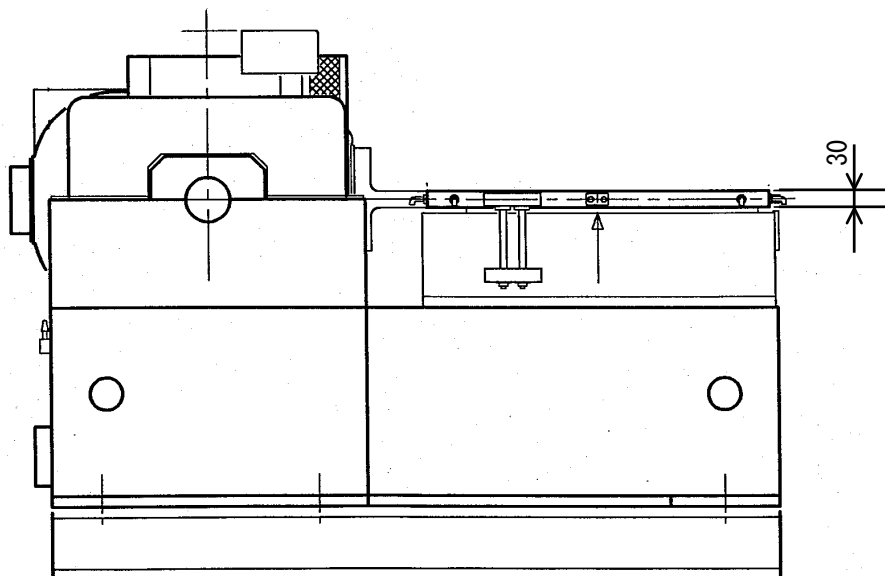
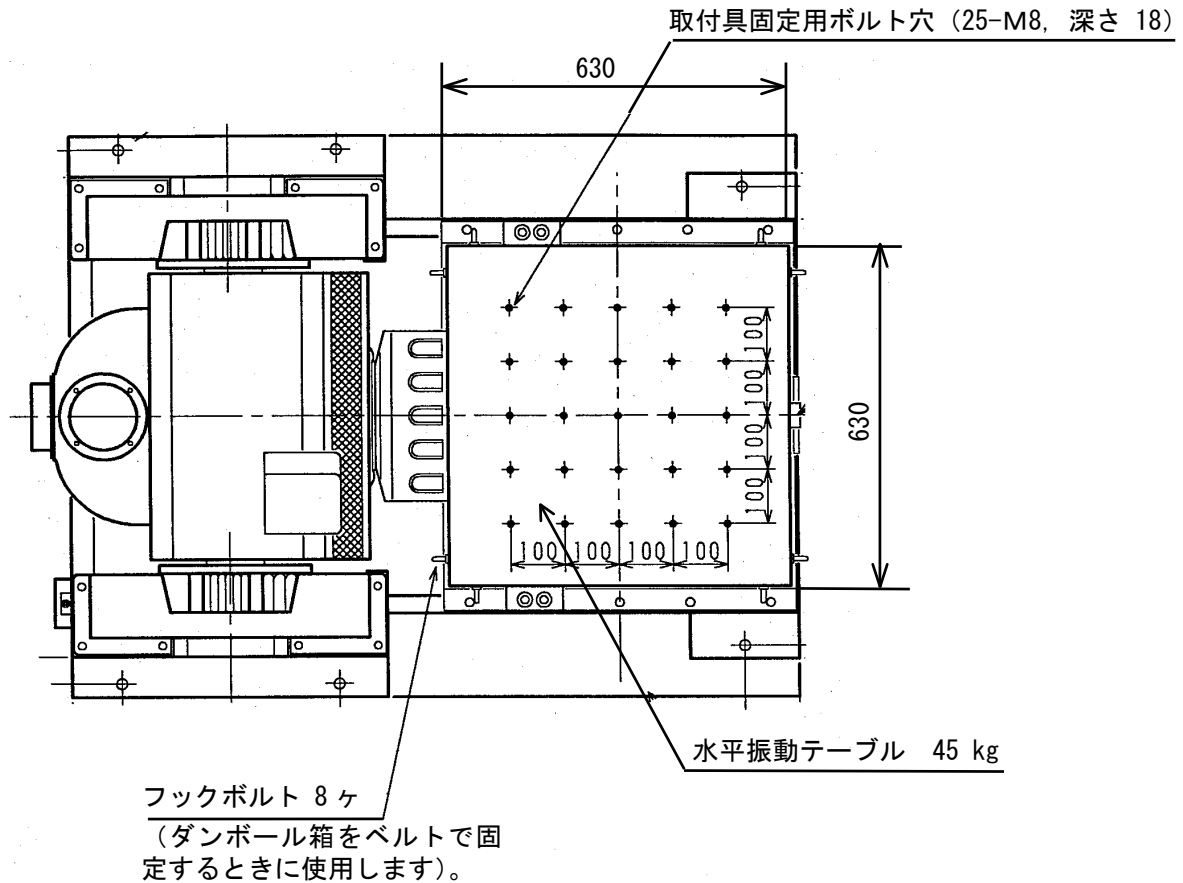


## 0.6 型振動試験機

### 水平振動テーブル (630×630 mm) 外観図 (振動発生機を含む)

試験品はテーブルのボルト穴(ピッチ 100mm)に固定します。

試験品がテーブルの穴ピッチに合わない場合は、試験品に合う穴ピッチの取付具をお客様にご用意下さい。



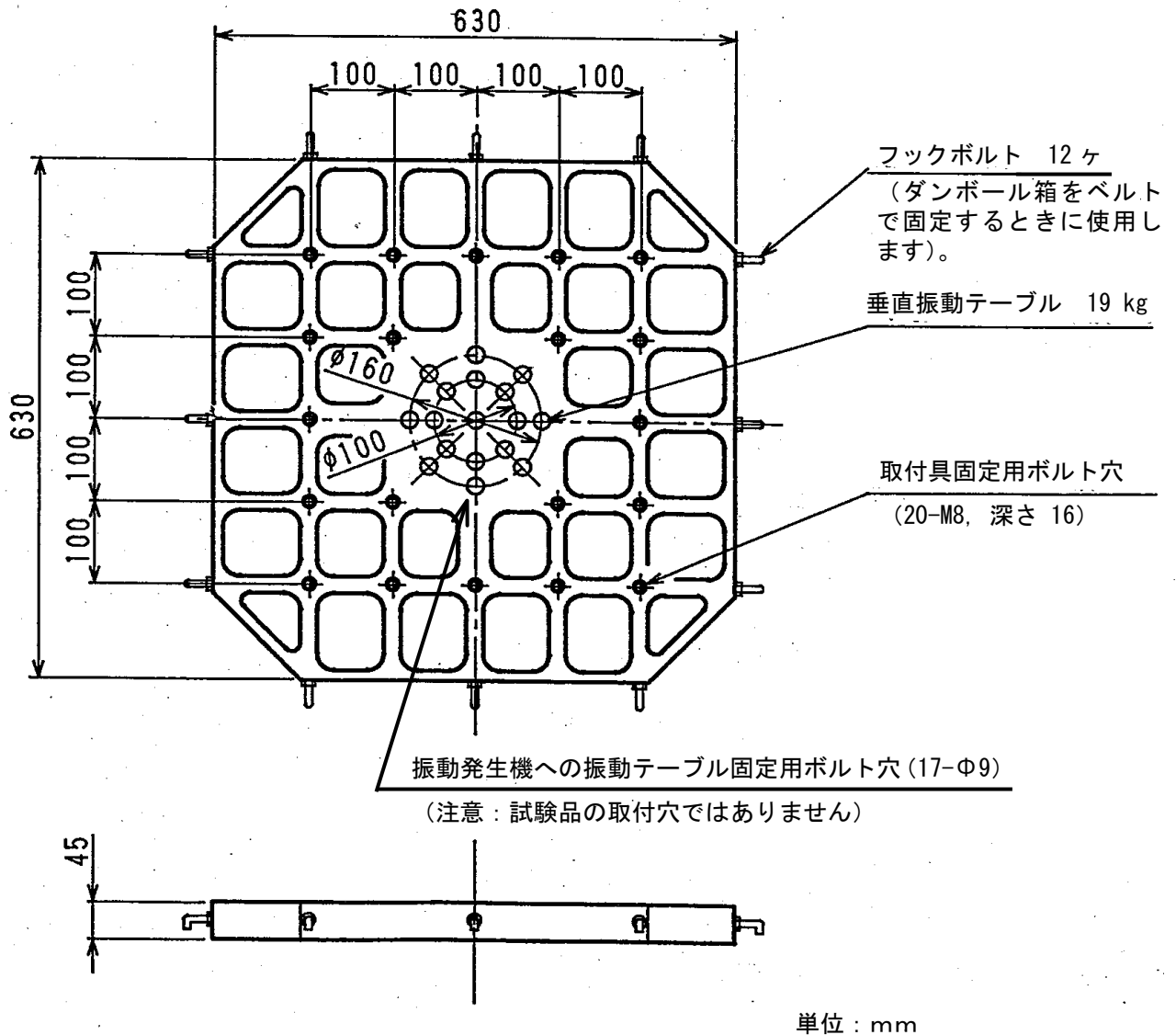
注意 : 試験品の重心が振動テーブルの中心部分に来るよう配置して下さい。

## 0.6 型振動試験機

### 垂直振動テーブル (630×630 mm) 外観図

試験品はテーブルのボルト穴(ピッチ 100mm)に固定します。

試験品がテーブルの穴ピッチに合わない場合は、試験品に合う穴ピッチの取付具をお客様にてご用意下さい。



注意: 試験品の重心が振動テーブルの中心部分に来るよう配置して下さい。